

d. 5 Oktober 2022

By og landskabsforvaltningen
Mobilitet og infrastruktur, mette.olesen@aalborg.dk

Tryk skolevej

Skolebestyrelsesmøde
Højvangskolen



Formål og mål



Mere aktiv transport
Tryk skolevej



Sundhed og læring
Selvhjulpne elever



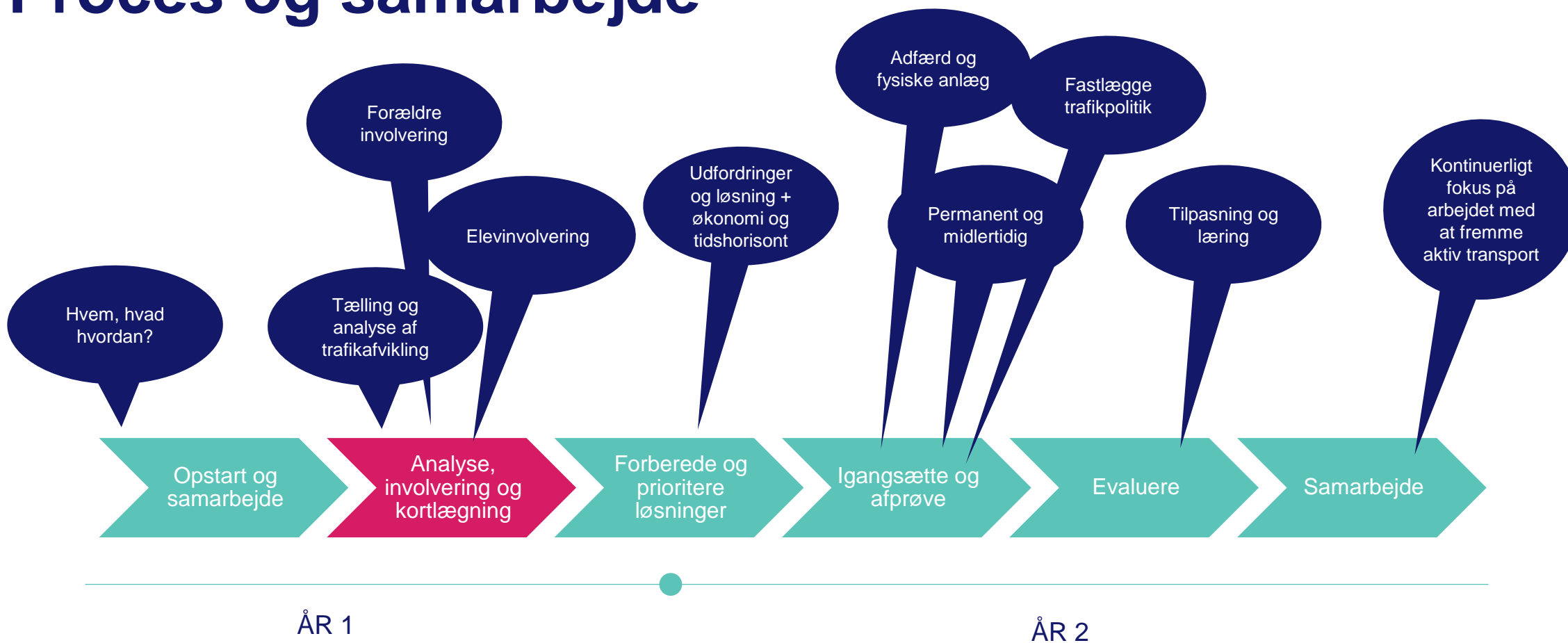
Samarbejde og forankring
Elev- og forældreinvolvering
Plan for arbejdet med tryk skolevej

Sikkerhed



Tryghed

Proces og samarbejde



Trafikale analyser

- Tællinger/observationer af trafikken ved skolen om morgenen

Elevinvolvering – elevråd og skolepatrulje

- Klasseopgave
- Workshop – udfordring og løsninger
- Bidrag til implementering af tiltag
- Kommunikation
- Involvering af elever i kampagner mv.
- Elevråd og trafik politik



Forældre: online tryghedskortlægning



Her opleves det utrygt
fordi....

Adfærd



Mest fra bunden – mindst fra toppen!

THERE IS TOO MUCH TRAFFIC
FOR BILLY TO WALK TO SCHOOL ;
SO WE DRIVE HIM.



Traffic Inducing Traffic

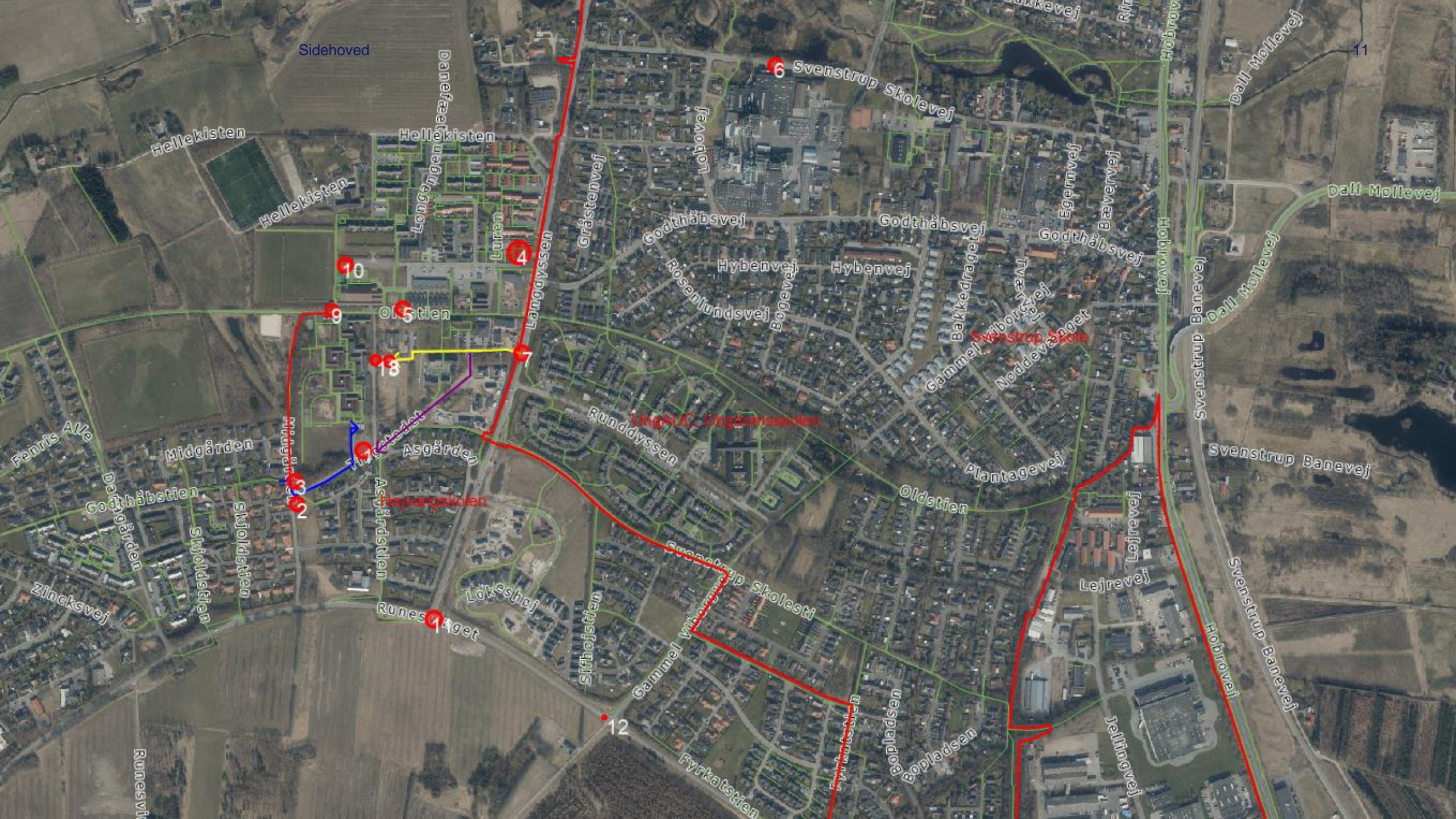
En holdning til en tryk skolevej ved vores skole

Eksempel fra Stopledalskolen

https://www.youtube.com/watch?v=Mj_8Bqa1tJg

Trafikpolitik

- En trafikpolitik sætter rammerne for: trafik i undervisningen, for afviklingen af trafikken omkring skolen og for trafikvaner hos børn og voksne. Kort sagt viser trafikpolitikken vejen til sikker skoletrafik.
- En trafikpolitik behøver ikke være en lang afhandling, den kan være ganske kort og tage udgangspunkt i lokale udfordringer, I som skole ønsker at tage hånd om.
- Når det lykkedes at arbejde med trafikpolitikker og projekter relateret til denne sker det ofte i et samarbejde mellem kommune, færdselskontaktlærere, bestyrelse, ledelse og elevrødder.
- Derfor vil vi opfordre til at arbejdet opstartes i en arbejdsgruppe med repræsentanter fra flest muligt af ovenstående grupper.



Sidehoved

11

Hellekisten

Langgyssen

Svenstrup Skolevej

10

4

9

Olufstien

18

7

Ungdomscentrum

Svenstrup Skole

Færriks Allé

Midgården

Asgårdsgade

Runddyssen

Svenstrup Banevej

Godthåbstien

Skjoldstien

Asgårdstien

Oldstien

Lejrevej

Svenstrup Banevej

Zincksvej

Skjoldstien

Runesvej

Lokesvej

Svenstrup Skolesti

Jellingvej

12

Fyrkatstien

Bopladsen

Runesvej

Hellekisten

Langgyssen

Luren

Gråstenvej

Godthåbsvej

Hybenvej

Hybenvej

Rosenlundvej

Bogevvej

Godthåbsvej

Godthåbsvej

Egernvej

Bævervej

Bakkedraget

Gammelvangvej

Norddevagade

Hobrovej

Svenstrup Banevej

Dall Møllevej

Dall Møllevej

Svenstrup Banevej

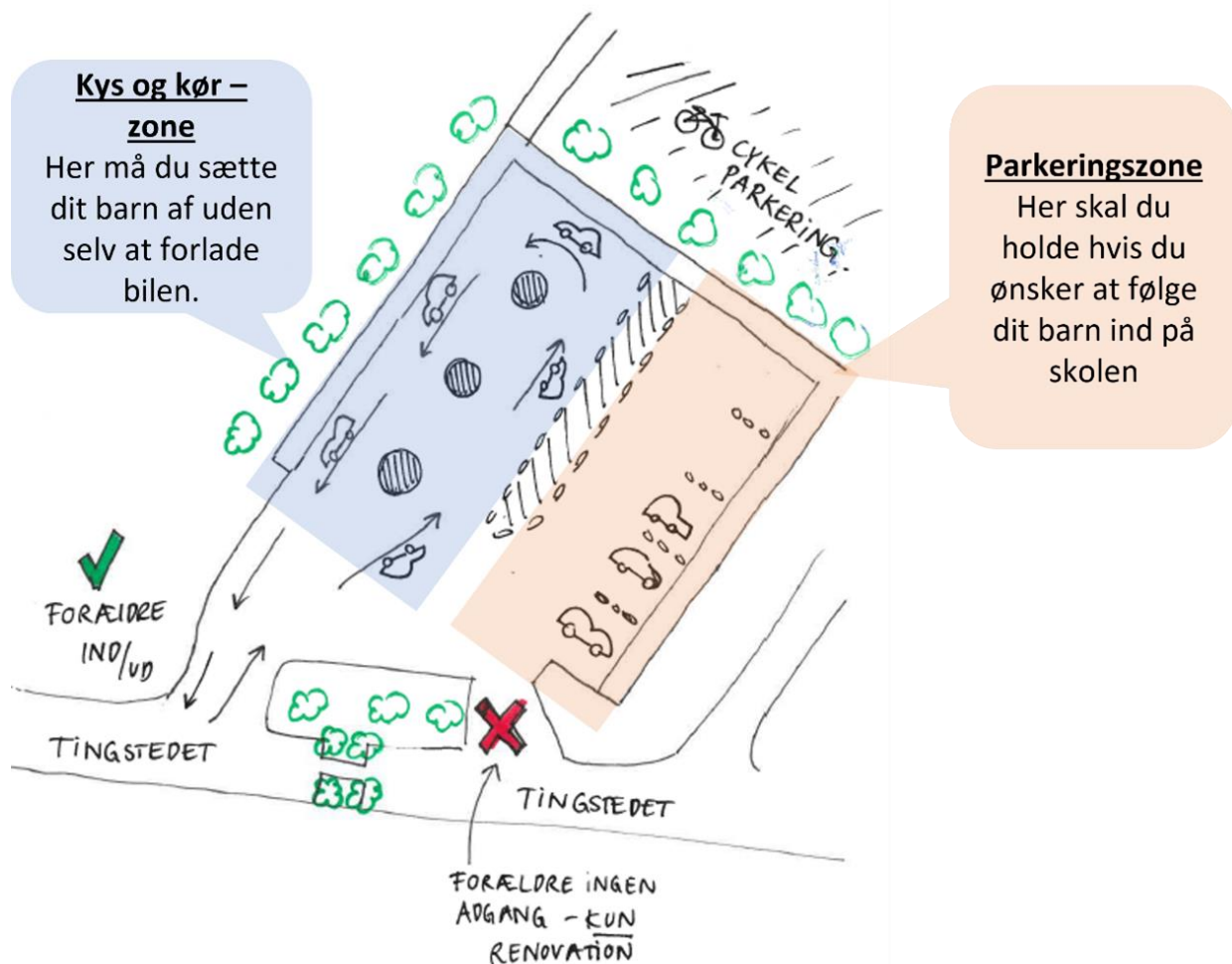
Svenstrup Banevej

Hobrovej

Fyrkatstien

Bopladsen

Midlertidig afprøvning



Kys og kørsone: 27
Parkeringszone: 35
Via tingstedet: 10





**Aalborg
Kommune**